



ÚZEMNÍ PLÁN ZLATÁ OLEŠNICE

VÝKRES ZÁKLADNÍHO ČLENĚNÍ ÚZEMÍ

LEGENDA

JEVY INFORMATIVNÍ

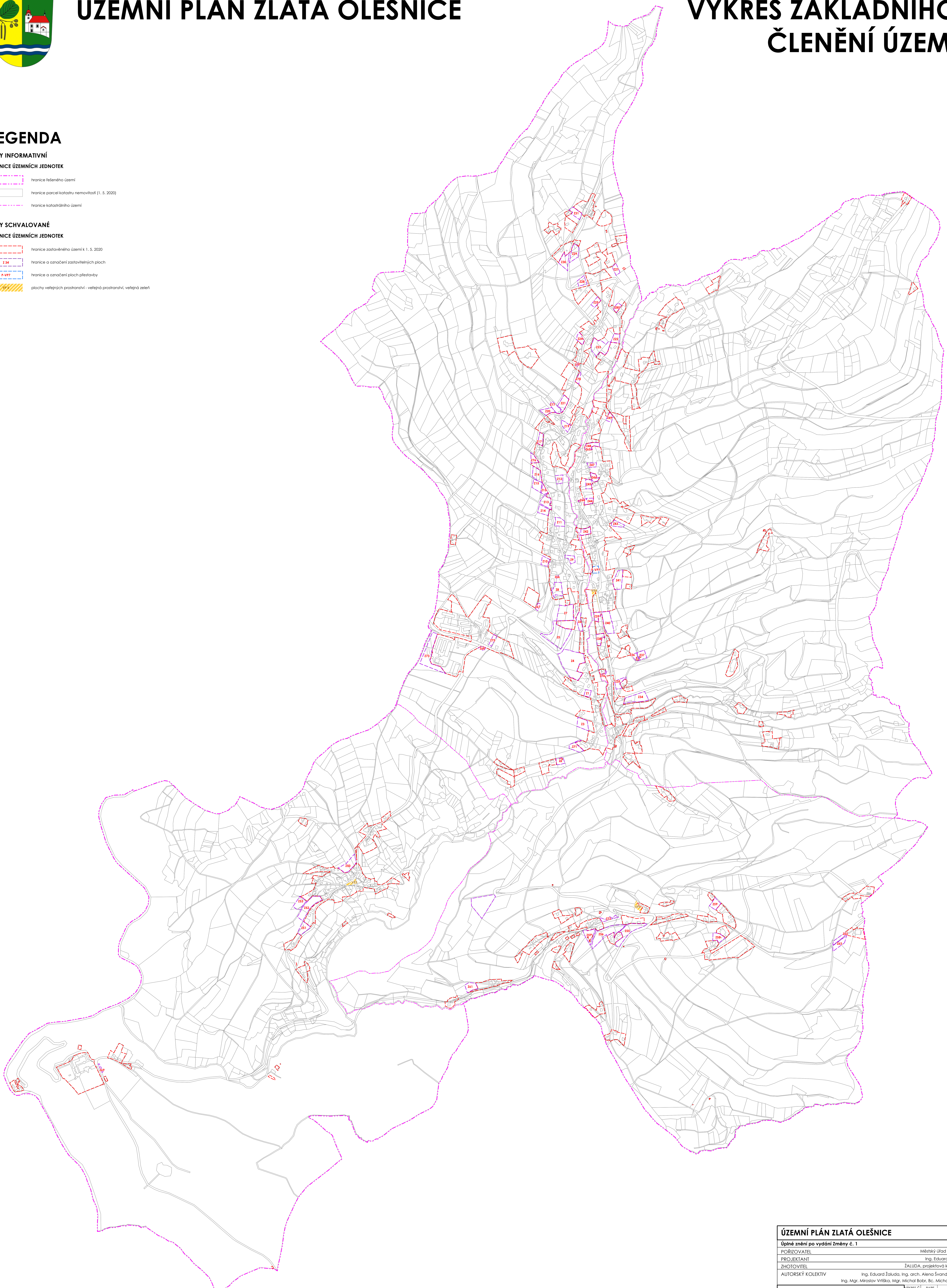
HRANICE ÚZEMNÍCH JEDNOTEK

- hranice řešeného území
- hranice parcel katastru nemovitostí (1. 5. 2020)
- hranice katastrálního území

JEVY SCHVALOVANÉ

HRANICE ÚZEMNÍCH JEDNOTEK

- hranice zastavěného území k 1. 5. 2020
- hranice a označení zastavěných ploch
- hranice a označení ploch přestavby
- plochy veřejných prostranství - veřejná prostranství, veřejná zelen'



ÚZEMNÍ PLÁN ZLATÁ OLEŠNICE			
Úplné znění po vydání Změny č. 1			
POŘIZOVATEL	Městský úřad Tarnov	Ing. Eduard Žaluda	
PROJEKTANT	ŽALUDA, projektová kancelář	Ing. Eduard Žaluda, Ing. arch. Alena Švandelíková,	
ZHOTOVITEL	Ing. Mgr. Miroslav Vrtiška, Mgr. Michal Bobr, Bc. Michal Tomian	Ing. Eduard Žaluda, Ing. arch. Alena Švandelíková,	
AUTORSKÝ KOLEKTIV	Ing. Eduard Žaluda, Ing. arch. Alena Švandelíková,	Ing. Mgr. Miroslav Vrtiška, Mgr. Michal Bobr, Bc. Michal Tomian	
VÝKRES C	1	PARCE	1/2021
VÝKRES ZÁKLADNÍHO ČLENĚNÍ ÚZEMÍ			MĚŘÍTKO
			1 : 5 000