



ÚZEMNÍ PLÁN ZLATÁ OLEŠNICE

HLAVNÍ VÝKRES

LEGENDA

JEVY SCHVALOVANÉ

HRANICE ÚZEMNÍCH JEDNOTEK

- hranice zastavěného území k 1. 5. 2020
- hranice a označení zastavěných ploch
- hranice a označení ploch pleštvby

PLOCHY S ROZDÍLNÝM ZPŮSOBEM VYUŽITÍ

- | stabilizované plochy | plochy změn | |
|----------------------|-------------|---|
| | | bydlení hromadné |
| | | bydlení individuální (B1) |
| | | bydlení individuální (B2) |
| | | občanské vybavení - veřejná infrastruktura |
| | | občanské vybavení - sport a rekreace |
| | | občanské vybavení - komerční vybavení |
| | | občanské vybavení - hřiště |
| | | dopravní infrastruktura - silnice |
| | | dopravní infrastruktura - místní komunikace |
| | | dopravní infrastruktura - parkoviště |
| | | technická infrastruktura |
| | | plochy výroby a skladování - zemědělská výroba |
| | | plochy smíšené výrobní |
| | | plochy veřejných prostranství - veřejná prostranství, veřejná zeleň |
| | | plochy vodní a vodohospodářské |
| | | plochy zemědělské - orná půda a trvalé travní porosty |
| | | plochy zemědělské - zahrady a sady |
| | | plochy smíšené nezastavěného území - sportovní rekreace |
| | | pozemky určené k plnění funkce lesa |

PLOCHY S JINÝM ZPŮSOBEM VYUŽITÍ

- plochy mimolesní zeleně - krajinná zeleň

ÚZEMNÍ SYSTÉM EKOLOGICKÉ STABILITY

- nadregionální biokoridor (K22M8)
- nadregionální biocentrum (HC44)
- lokální biokoridor
- lokální biocentrum

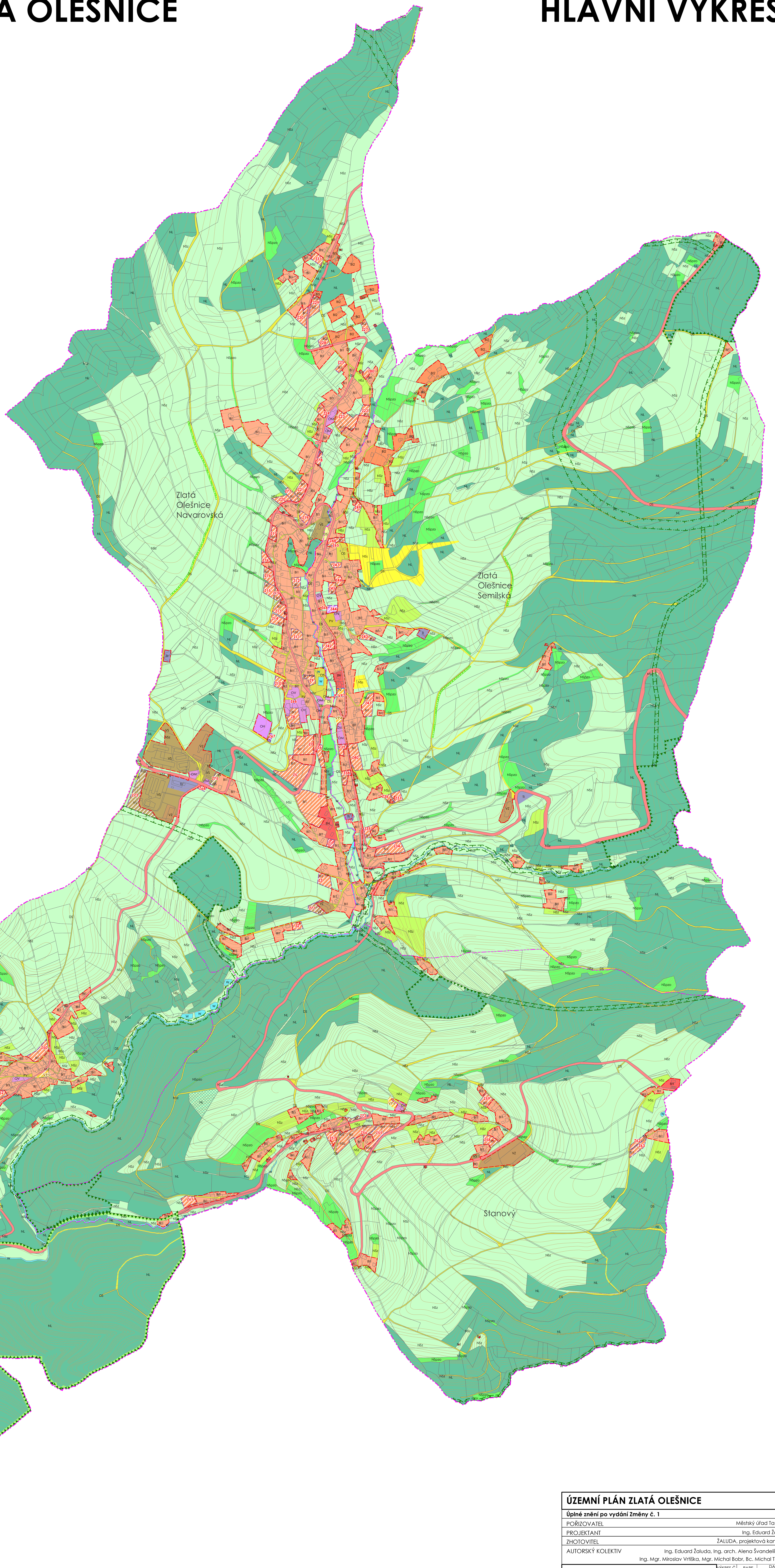
JEVY INFORMATIVNÍ

HRANICE ÚZEMNÍCH JEDNOTEK

- hranice řešeného území
- hranice parcel katastru nemovitostí (1. 5. 2020)
- hranice katastrálního území

OSTATNÍ JEVY

- výkopis



ÚZEMNÍ PLÁN ZLATÁ OLEŠNICE			
Úplné znění po vydání Změny č. 1			
POŘIZOVATEL	Městský úřad Tanvald		
PROJEKTANT	Ing. Eduard Žaluda		
ZHOTOVITEL	ŽALUDA, projektová kancelář		
AUTORSKÝ KOLEKTIV	Ing. Eduard Žaluda, Ing. arch. Alena Švandelková, Ing. Mgr. Miroslav Vrtiška, Mgr. Michal Bobr, Bc. Michal Tomian		
HLAVNÍ VÝKRES	VÝKRES C	PÁRE	DATUM 1/2021 MĚŠTÝKO
	2		1 : 5 000